

WOHNEN IM SCHNEIDERPARK
FÜR DIE WENIGEN, DIE ETWAS MEHR VERLANGEN

BAD KROZINGEN

ZUM WOHLFÜHLEN UND GENIESSEN



Vor den Toren des Schwarzwaldes, inmitten der bekannten Weinorte des Breisgaus und des Markgräflerlandes, 15 km südlich der badischen Metropole Freiburg liegt die Stadt Bad Krozingen mit über 16.000 Einwohnern.

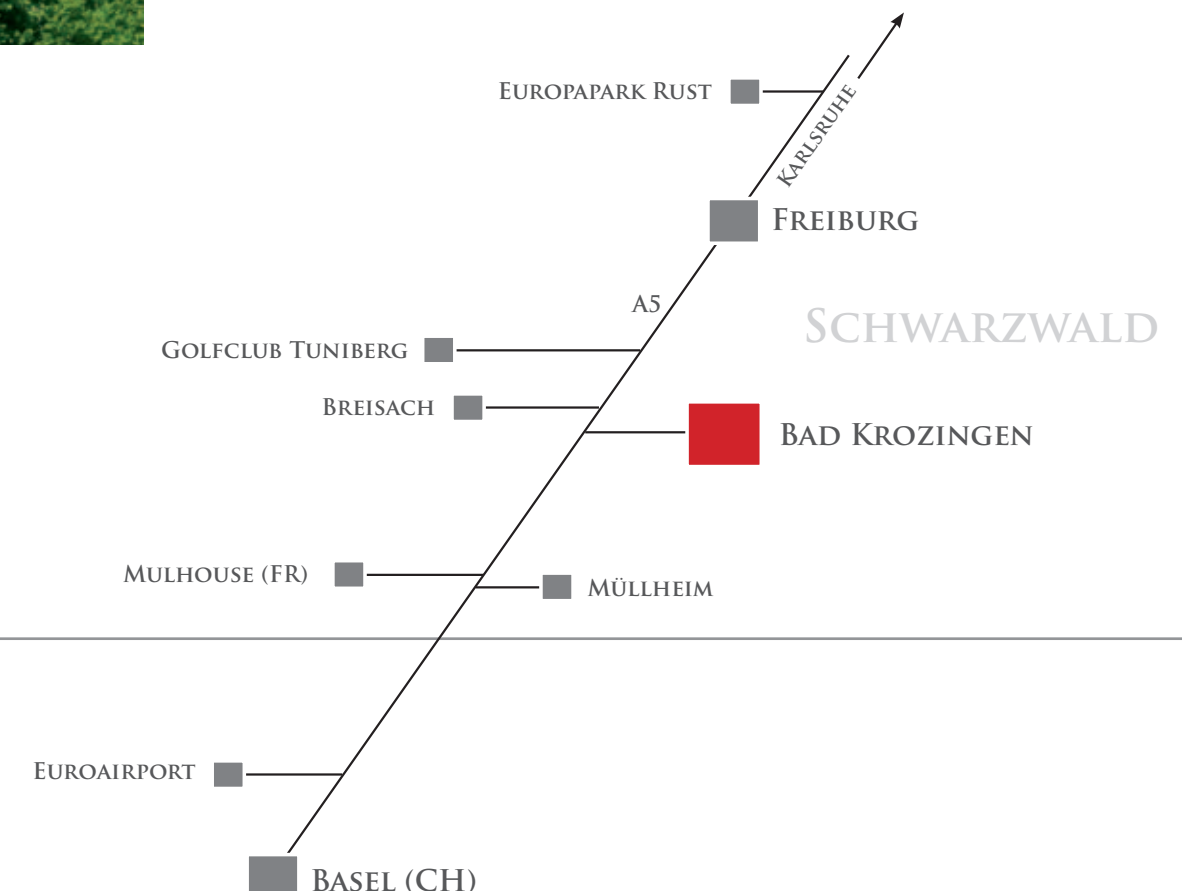
Die Stadt bietet als Kurort eine durchdachte, sehr gute Infrastruktur. Kindergärten, Schulen und weiterführende Schulen sind vorhanden.

Das Wohn- und Geschäftshaus profitiert von seiner zentralen Lage zur Innenstadt und zum Bahnhof. Geschäfte des täglichen Bedarfs und Banken sind sehr gut zu Fuß zu erreichen. Durch die gute Anbindung der öffentlichen Verkehrsmittel erreicht man mit dem Zug die Stadt Freiburg in nur wenigen Minuten.

Durch das Herzzentrum, die Reha-Kliniken und die Kureinrichtungen sticht Bad Krozingen als erstklassiger Gesundheitsstandort heraus.



VITA
CLASICA
BAD KROZINGEN



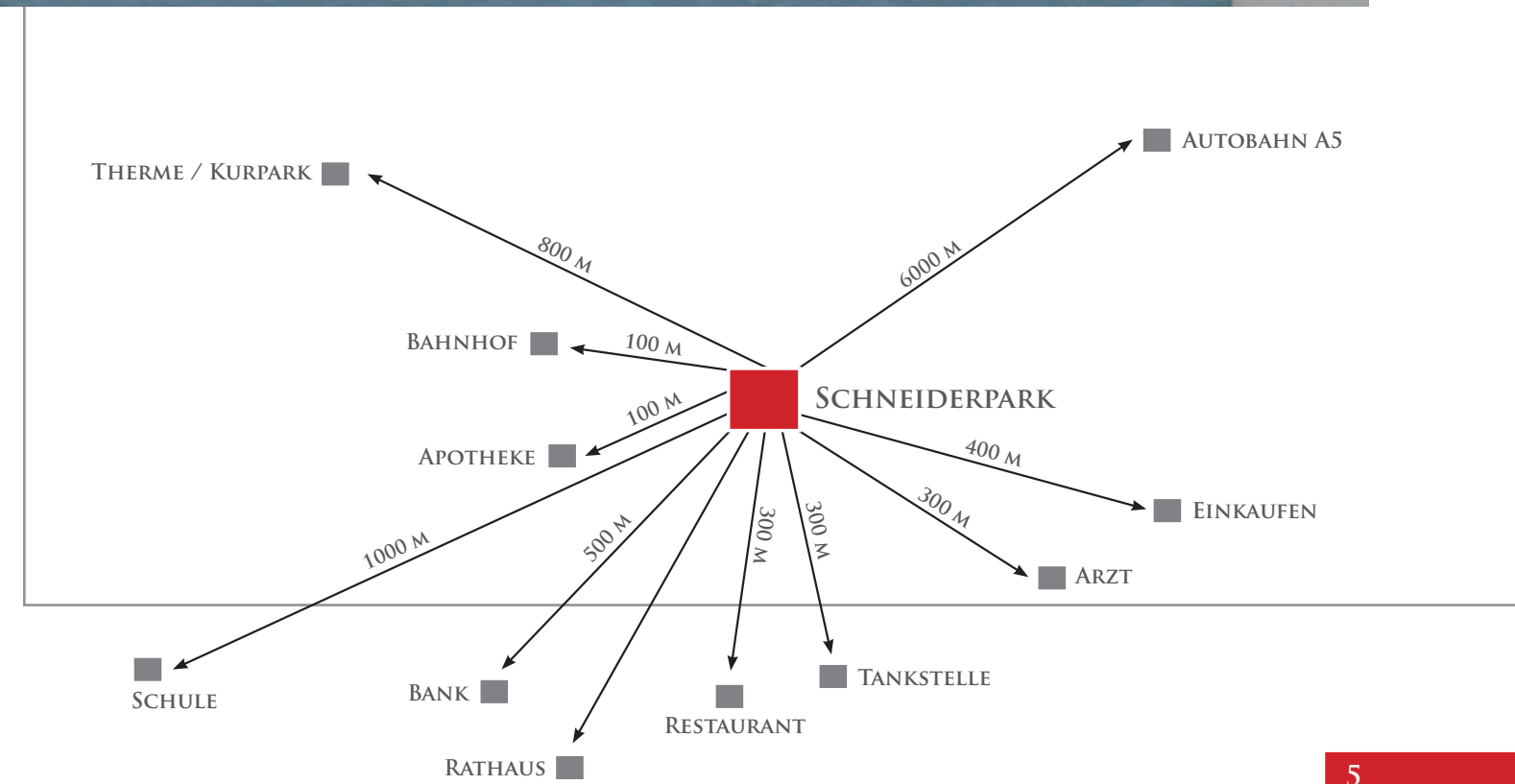


ARCHITEKTUR, ÜBER DIE MAN SPRICHT

EIN HAUS MIT ELEGANTER, STILVOLLER
ATMOSPHERE UND GESCHMACKVOLLER AUSSTATTUNG

Das Wohn- und Geschäftshaus im Schneiderpark verspricht eine anspruchsvolle Architektur in Verbindung mit moderner Lebensqualität. Leben Sie über den Dächern von Bad Krozingen. Von den Terrassen und Balkonen der zwei Penthousewohnungen und den vier Eigentumswohnungen haben Sie einen Panoramablick auf die idyllische Landschaft um die Stadt herum.

Erleben Sie die Abendsonne im nahegelegenen Kurpark oder entspannen Sie sich in den Saunalandschaften des fußläufig erreichbaren Thermalbades.

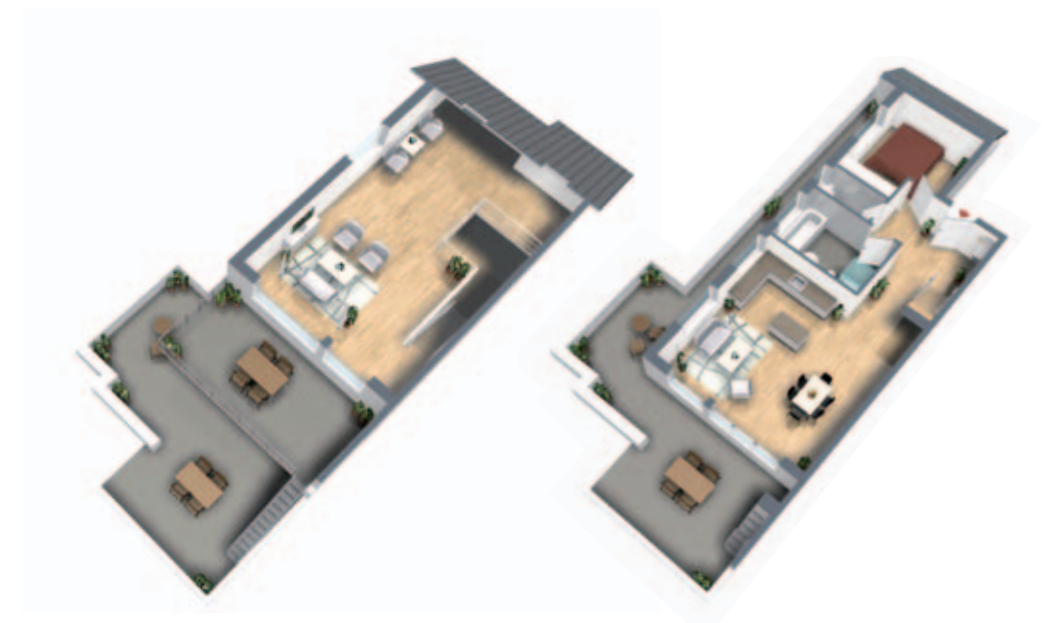




DAS SCHÖNSTE FREILICHTKINO

AUSSERGEWÖHNLICH, DIESER BLICK

Genießen Sie abends bei einem Glas Rotwein von Ihrer Terrasse oder Ihrem Balkon den herrlichen Ausblick über den Schwarzwald und das Markgräflerland. Die lichtdurchfluteten Wohnungen bieten eine individuelle großzügige Grundrissgestaltung und viel Wohnatmosphäre. Durch den Aufzug gelangen Sie direkt vom Eingangsbereich oder von der Tiefgarage bis zu Ihrer Wohnung.



HAFTUNGSAUSSCHLUSS

Änderungen, Irrtümer, Auslassungen und Zwischenverkauf bleiben vorbehalten. Die im Exposé abgebildeten Grundrisse, Beschreibungen und Flächenangaben können von der tatsächlichen Ausführung abweichen. Die Möblierungen haben lediglich einen beispielhaften Charakter und sind nicht Bestandteil der Wohnungen. Das Angebot ist freibleibend. Flächen der Balkone und Terrassen werden zu 50% an der Wohnfläche angerechnet.

Gerne können auch Sonderwünsche bei der Ausstattung oder bei den Bodenbelägen möglich gemacht werden. Diese sind frühzeitig mit der Gehri Wohnbau GmbH abzustimmen. Eigenleistungen sind ebenfalls möglich.

Auf Wunsch erhalten Sie gerne eine ausführliche Baubeschreibung.

GEHRI WOHNBAU GMBH



Gehri Wohnbau GmbH
Jan Wittmeier
Am Torhaus 2
79379 Müllheim

Tel. +49 (0) 7631 93612 - 11
Fax +49 (0) 7631 93612 - 19
Mobil +49 (0) 151 23519434

wittmeier@gehri-wohnbau.de
www.gehri-wohnbau.de

www.hingucker-in-bad-krozingen.de

Partner



Freie Architekten
Ferdinand Merkenthaler
Jan Schroff
Mühlenstraße 2
79102 Freiburg

Tel. +49 (0) 761 20731-0
Fax +49 (0) 761 20731-30

www.merkenthaler-schroff.de



mindaffect UG (haftungsbeschränkt)
Am Untergrün 6
79232 March-Buchheim

Tel. +49(0) 7665 - 941373 - 0
Fax +49(0) 7665 - 941373 - 99

info@mindaffect.de
www.mindaffect.de